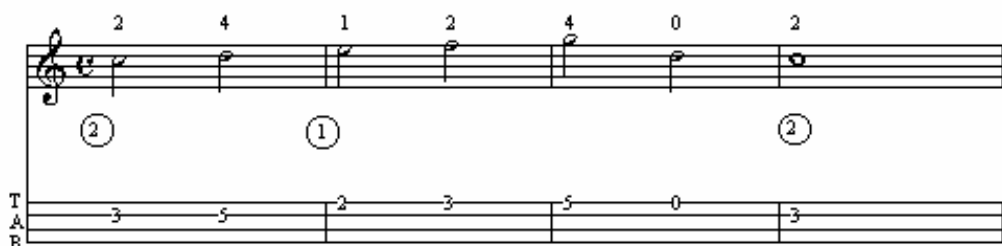


Εισαγωγή

Για την καλύτερη κατανόηση των κανόνων σημειογραφίας πρέπει να έχουμε υπ' όψιν τα εξής:



1. Μέσα σε κύκλο συμβολίζουμε τον αριθμό της χορδής.

- 1η χορδή Ρε με 1 μέσα σε κύκλο
- 2η χορδή Λα με 2 μέσα σε κύκλο
- 3η χορδή Φα με 3 μέσα σε κύκλο
- 4η χορδή Ντο με 4 μέσα σε κύκλο

2. Τα δάχτυλα του αριστερού χεριού τα οποία πατάνε τις χορδές στα τάστα συμβολίζονται με αριθμούς πάνω από το πεντάγραμμο.

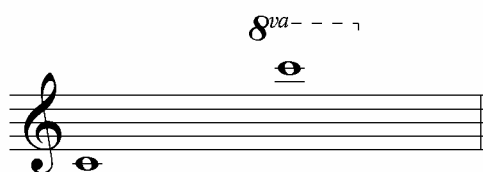
- Ο δείκτης με τον αριθμό 1
- Ο μέσος με τον αριθμό 2
- Ο παράμεσος με τον αριθμό 3
- Ο μικρός με τον αριθμό 4

Παρατήρηση: Ο αντίχειρας δεν χρησιμοποιείται ποτέ.

3. Κάτω από το πεντάγραμμο υπάρχει ταμπλατούρα όπου μπορείτε να δείτε τους αριθμούς των τάστων που πρέπει να πατήσετε.

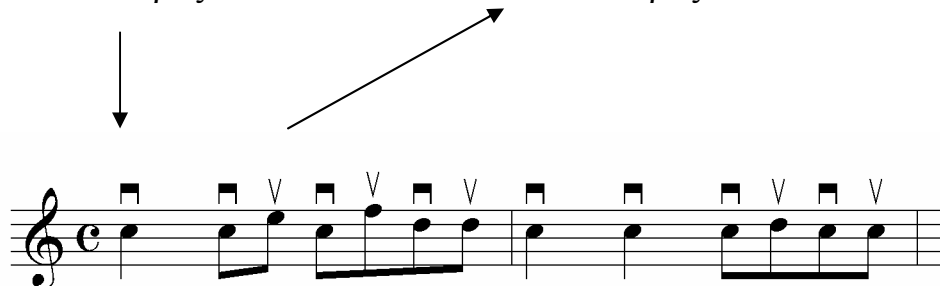
4. Στο μπουζούκι οι νότες γράφονται κατά μια οκτάβα ψηλότερα από ότι ακούγονται.

5. Η έκταση του μπουζουκιού είναι σχεδόν τρεις οκτάβες.



6. Η πένα προς τα κάτω

Η πένα προς τα πάνω



Για περισσότερες διευκρινίσεις όσο αναφορά την θεωρία δείτε την αντίστοιχη σελίδα.